

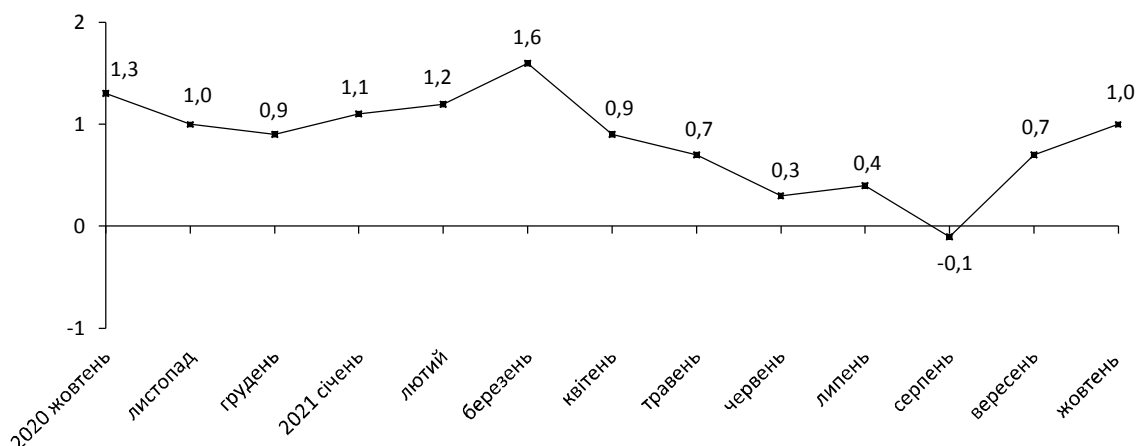


12.11.2021

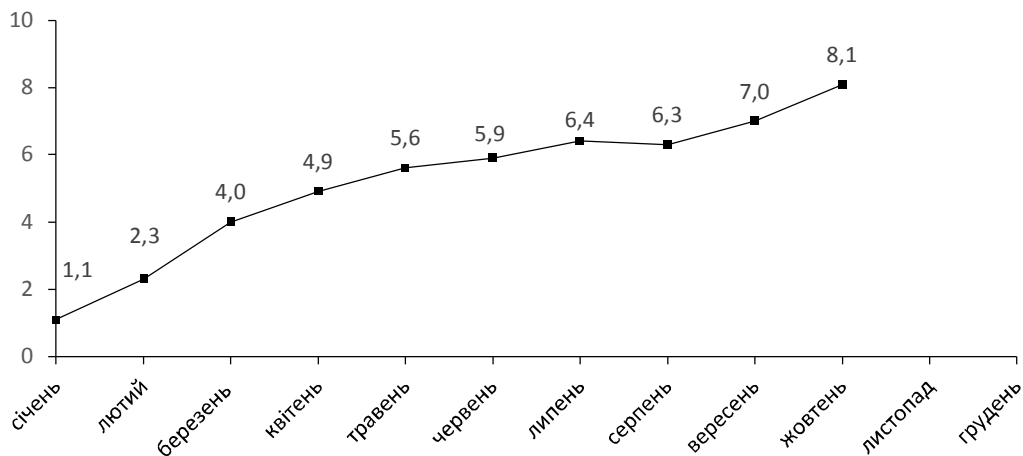
## **Індекси споживчих цін у Рівненській області у жовтні 2021 року**

Інфляція на споживчому ринку області у жовтні 2021р. порівняно з вереснем 2021р. становила 1,0%, з початку року 8,1 %, по Україні – відповідно 0,9% та 8,5%.

**Зміни споживчих цін**  
(у % до попереднього місяця)



**Зміни споживчих цін у 2021 році**  
(у % до грудня попереднього року)



# Зміни споживчих цін на товари та послуги

(відсотків)

	Жовтень 2021 до	
	вересня 2021	грудня 2020
<b>Споживчі ціни</b>	<b>1,0</b>	<b>8,1</b>
<b>Продукти харчування та безалкогольні напої</b>	<b>1,2</b>	<b>10,3</b>
Продукти харчування	1,2	10,3
хліб і хлібопродукти	2,6	14,4
хліб	2,9	14,9
макаронні вироби	1,6	7,2
м'ясо та м'ясопродукти	2,4	10,5
риба та продукти з риби	2,0	5,3
молоко	2,1	10,8
сир і м'який сир (творог)	3,0	8,2
яйця	2,6	-4,1
масло	3,3	9,5
олія соняшникова	0,1	40,3
фрукти	-10,9	-5,3
овочі	9,9	-8,5
цукор	-5,3	31,3
Безалкогольні напої	0,3	5,5
<b>Алкогольні напої, тютюнові вироби</b>	<b>0,6</b>	<b>7,5</b>
<b>Одяг і взуття</b>	<b>2,1</b>	<b>0,2</b>
Одяг	1,0	2,8
Взуття	3,7	-3,2
<b>Житло, вода, електроенергія, газ та інші види палива</b>	<b>-1,5</b>	<b>5,7</b>
Утримання та ремонт житла	0,9	11,1
Водопостачання	0,0	13,5
Каналізація	0,0	15,1
Утримання будинків та прибудинкових територій	0,0	2,5
Електроенергія	-7,4	26,5
Природний газ	0,0	-1,0
Гаряча вода, опалення	0,0	0,0
<b>Предмети домашнього вжитку, побутова техніка та поточне утримання житла</b>	<b>0,4</b>	<b>5,1</b>
<b>Охорона здоров'я</b>	<b>1,1</b>	<b>2,7</b>
Фармацевтична продукція, медичні товари та обладнання	1,5	2,6
Амбулаторні послуги	0,0	3,5
<b>Транспорт</b>	<b>1,1</b>	<b>12,3</b>
Паливо та мастила	3,7	28,5
Транспортні послуги	0,8	15,7
залізничний пасажирський транспорт	-3,3	6,1
автодорожній пасажирський транспорт	1,3	17,6
<b>Зв'язок</b>	<b>1,6</b>	<b>5,0</b>
<b>Відпочинок і культура</b>	<b>0,9</b>	<b>5,6</b>
<b>Освіта</b>	<b>0,4</b>	<b>13,7</b>
<b>Ресторани та готелі</b>	<b>3,5</b>	<b>9,5</b>
<b>Різні товари та послуги</b>	<b>0,9</b>	<b>-0,5</b>

На споживчому ринку області у жовтні 2021р. ціни на продукти харчування та безалкогольні напої зросли на 1,2%. Найбільше подорожчали овочі (на 9,9%). На 3,7–0,1% зросли ціни на м'ясо птиці, яловичину, масло, кондитерські вироби з борошна, сири, хліб, яйця, продукти переробки зернових, сало, свинину, молоко, кисломолочну продукцію, рибу та продукти з риби, макаронні вироби, шоколад, кондитерські вироби з цукру, сметану, маргарин та інші рослинні жири, рис, безалкогольні напої, олію соняшникову. Водночас на 10,9–5,3% подешевшали фрукти та цукор.

Ціни на алкогольні напої та тютюнові вироби зросли на 0,6%, що пов'язано з подорожчанням тютюнових виробів на 1,0%, алкогольних напоїв – на 0,2%.

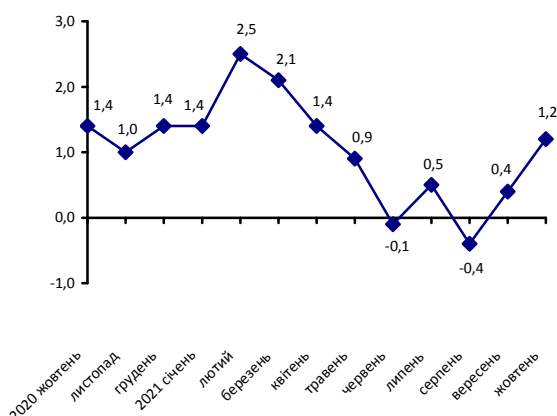
Одяг і взуття подорожчали на 2,1%, зокрема, взуття – на 3,7%, одяг – на 1,0%.

Зниження цін (тарифів) на житло, воду, електроенергію, газ та інші види палива на 1,5% відбулося за рахунок здешевлення електроенергії на 7,4%. Разом з тим відбулося підвищення цін на утримання та ремонт житла на 0,9%.

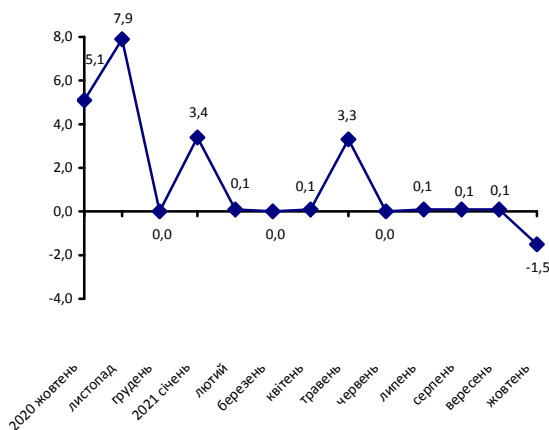
Ціни на транспорт зросли на 1,1% насамперед за рахунок подорожчання палива та мастил на 3,7%, проїзду в автодорожньому пасажирському транспорті – на 1,3%. Водночас на 3,3% подешевшав проїзд у залізничному пасажирському транспорті.

У сфері зв'язку ціни зросли на 1,6%, що пов'язано з подорожчанням поштових послуг на 16,7% та місцевого телефонного зв'язку – на 13,1%.

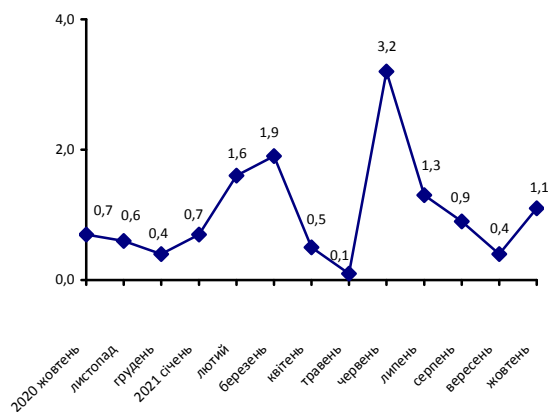
### Зміни цін на продукти харчування та безалкогольні напої (у % до попереднього місяця)



### Зміни цін на житло, воду, електроенергію, газ та інші види палива (у % до попереднього місяця)



### Зміни цін на транспорт (у % до попереднього місяця)



### Географічне охоплення

Усі регіони України, крім тимчасово окупованої території Автономної Республіки Крим, м.Севастополя та частини тимчасово окупованих територій у Донецькій та Луганській областях.

Відбір міст здійснюється на державному рівні та є репрезентативним для розрахунку ІСЦ для кожного регіону країни. Спостереження за змінами споживчих цін (тарифів) не проводиться в сільській місцевості.

### Методологія та визначення

**Індекс споживчих цін** (ІСЦ, інфляція) є показником зміни в часі цін і тарифів на товари та послуги, які купує населення для невиробничого споживання. Розраховується щомісячно на основі даних про ціни (одержуються органами державної статистики шляхом щомісячної реєстрації цін і тарифів на споживчому ринку) та даних національних рахунків щодо витрат домогосподарств на кінцеве споживання по країні в цілому з подальшим розподілом (за результатами вибіркового обстеження умов життя домогосподарств).

Методологія розрахунку: [http://ukrstat.gov.ua/norm\\_doc/2020/356/356.pdf](http://ukrstat.gov.ua/norm_doc/2020/356/356.pdf).

### **Перегляд даних**

Перегляд даних, розрахованих і оприлюднених раніше, не здійснюється.

Довідка: тел. (036-2) 26-44-75; e-mail: [gus@rv.ukrstat.gov.ua](mailto:gus@rv.ukrstat.gov.ua)

Більше інформації: <http://www.gusrv.gov.ua>

© Головне управління статистики у Рівненській області, 2021