

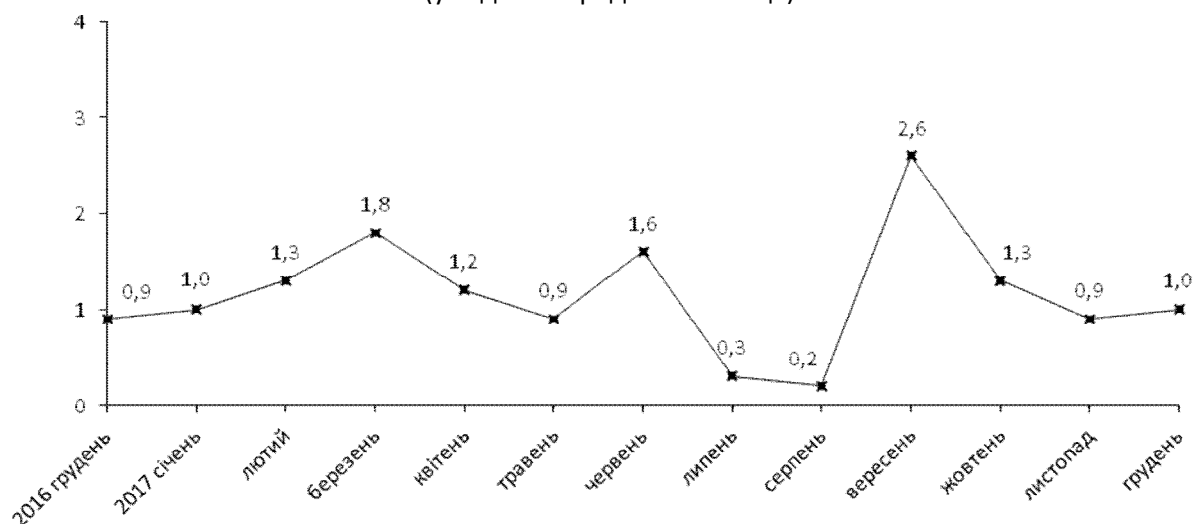


12.01.2018 № 23

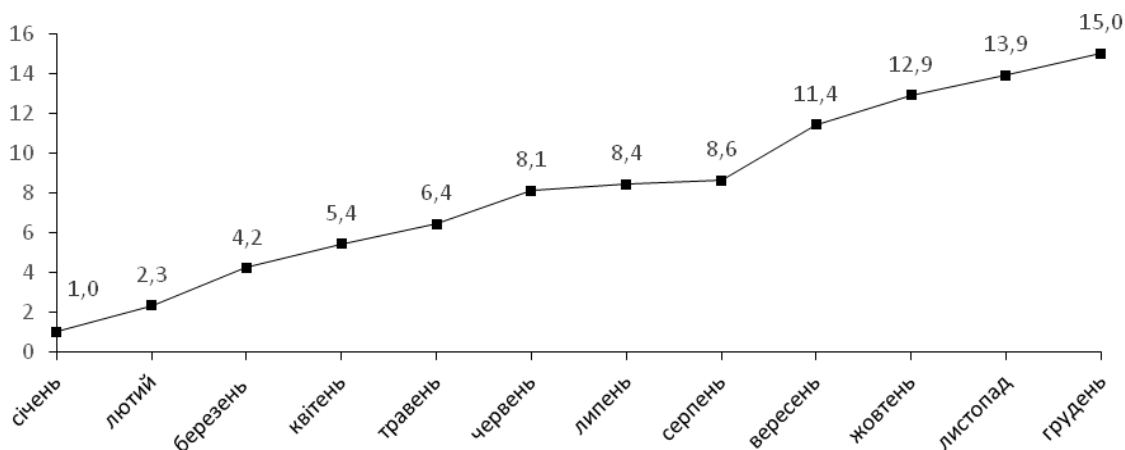
## Індекси споживчих цін у Рівненській області у грудні 2017 року

Інфляція на споживчому ринку області у грудні 2017р. порівняно з попереднім місяцем становила 1,0%, з початку року – 15,0%, по Україні – відповідно 1,0% та 13,7%.

### Зміни споживчих цін (у % до попереднього місяця)



### Зміни споживчих цін у 2017 році (у % до грудня попереднього року)



## Зміни споживчих цін на товари та послуги

(відсотків)

	Грудень 2017 до	
	листопада 2017	грудня 2016
<b>Споживчі ціни</b>	<b>1,0</b>	<b>15,0</b>
<b>Продукти харчування та безалкогольні напої</b>	<b>1,7</b>	<b>18,9</b>
Продукти харчування	1,7	19,4
хліб і хлібопродукти	1,1	13,0
хліб	1,4	20,1
макаронні вироби	0,3	6,3
м'ясо та м'ясопродукти	0,1	31,4
риба та продукти з риби	-0,4	3,4
молоко	5,7	20,1
сир і м'який сир (творог)	1,1	18,0
яйця	9,1	19,0
масло	1,2	25,6
олія соняшникова	1,8	6,2
фрукти	3,7	42,7
овочі	12,6	20,7
цукор	-3,1	-5,9
Безалкогольні напої	1,3	8,7
<b>Алкогольні напої, тютюнові вироби</b>	<b>0,7</b>	<b>24,0</b>
<b>Одяг і взуття</b>	<b>-2,6</b>	<b>3,3</b>
Одяг	-3,9	3,2
Взуття	-0,8	3,6
<b>Житло, вода, електроенергія, газ та інші види палива</b>	<b>0,7</b>	<b>9,5</b>
Утримання та ремонт житла	0,0	7,0
Водопостачання	-0,9	11,1
Каналізація	-0,8	18,6
Утримання будинків та прибудинкових територій	0,0	37,2
Електроенергія	0,0	28,1
Природний газ	0,0	1,2
Гаряча вода, опалення	3,4	3,4
<b>Предмети домашнього вжитку, побутова техніка та поточне утримання житла</b>	<b>-0,1</b>	<b>3,5</b>
<b>Охорона здоров'я</b>	<b>0,8</b>	<b>5,9</b>
Фармацевтична продукція, медичні товари та обладнання	0,7	3,4
Амбулаторні послуги	2,2	15,4
<b>Транспорт</b>	<b>1,1</b>	<b>16,8</b>
Паливо та мастила	1,9	20,8
Транспортні послуги	0,3	19,5
залізничний пасажирський транспорт	0,0	-3,2
автодорожній пасажирський транспорт	0,3	21,7
<b>Зв'язок</b>	<b>0,5</b>	<b>8,8</b>
<b>Відпочинок і культура</b>	<b>0,0</b>	<b>5,7</b>
<b>Освіта</b>	<b>0,0</b>	<b>27,3</b>
<b>Ресторани та готелі</b>	<b>1,0</b>	<b>19,1</b>
<b>Різні товари та послуги</b>	<b>3,4</b>	<b>10,6</b>

На споживчому ринку області у грудні 2017р. ціни на продукти харчування та безалкогольні напої зросли на 1,7%. Найбільше подорожчали овочі та яйця (на 12,6% та 9,1%). Підвищилися ціни на молоко, кисломолочну продукцію, фрукти, яловичину, сало, сметану, олію соняшникову, кондитерські вироби з борошна, шоколад, хліб, рис, безалкогольні напої, масло, сири, свинину, кондитерські вироби з цукру, макаронні вироби (на 5,7–0,3%). Водночас на 3,1–0,4% подешевшали цукор, маргарин та інші рослинні жири, м'ясо птиці, риба та продукти з риби.

Ціни на алкогольні напої та тютюнові вироби підвищилися на 0,7%.

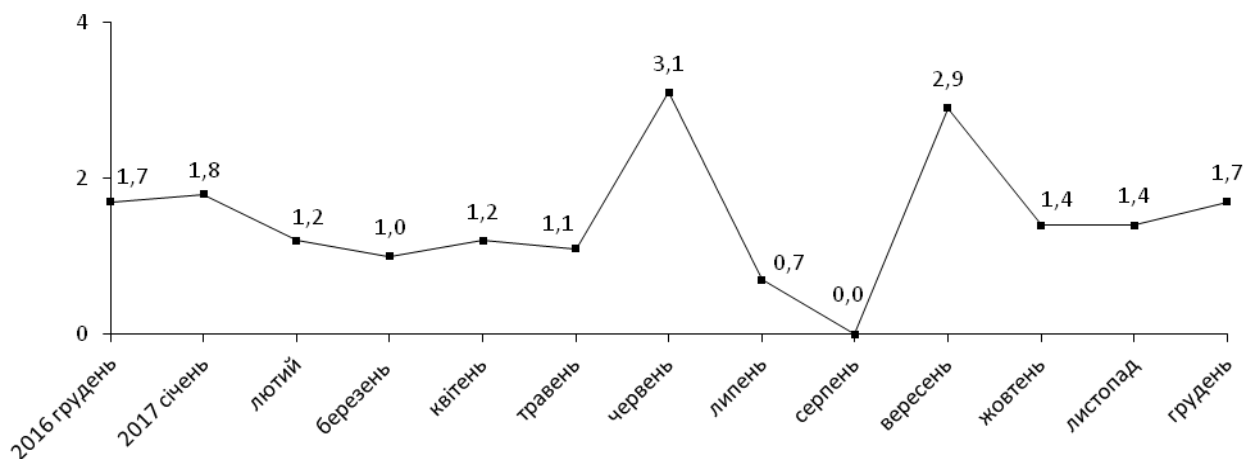
Зростання цін (тарифів) на житло, воду, електроенергію, газ та інші види палива на 0,7% відбулося за рахунок підвищення тарифів на опалення на 3,6%. Разом з тим відбулося зниження тарифів на водопостачання на 0,9% та каналізацію – на 0,8%.

Підвищення цін на транспорт у цілому на 1,1% зумовлено подорожчанням палива та мастил на 1,9%, автомобілів – на 1,5%, а також проїзду в автодорожньому пасажирському транспорті – на 0,3%.

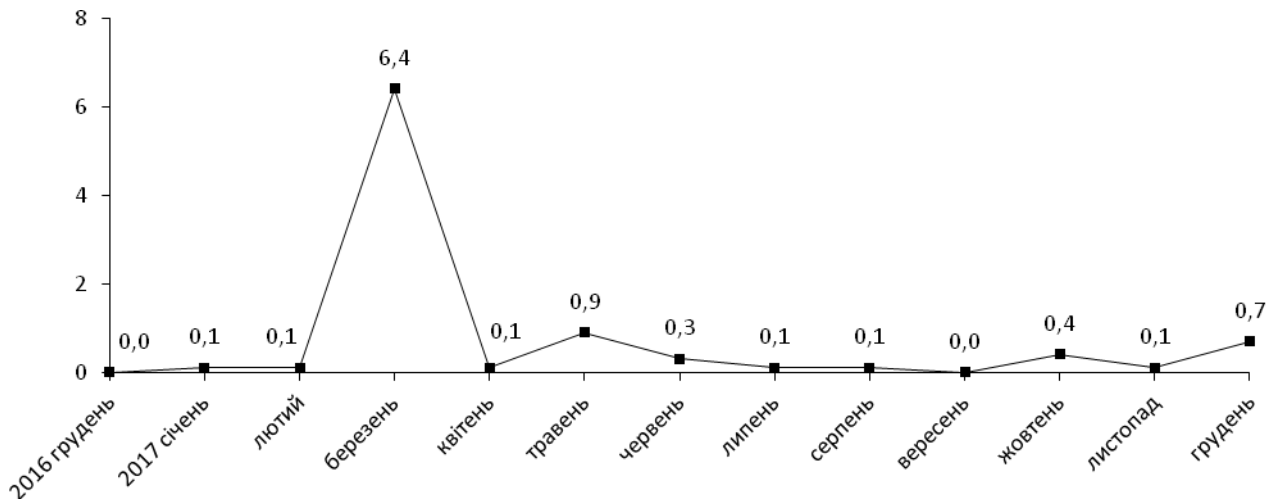
У сфері охорони здоров'я ціни зросли на 0,8%, що пов'язано з подорожчанням амбулаторних послуг на 2,2%, фармацевтичної продукції, медичних товарів та обладнання – на 0,7%.

Зростання цін у сфері зв'язку на 0,5% обумовлено подорожчанням тарифів мобільного зв'язку на 1,5%.

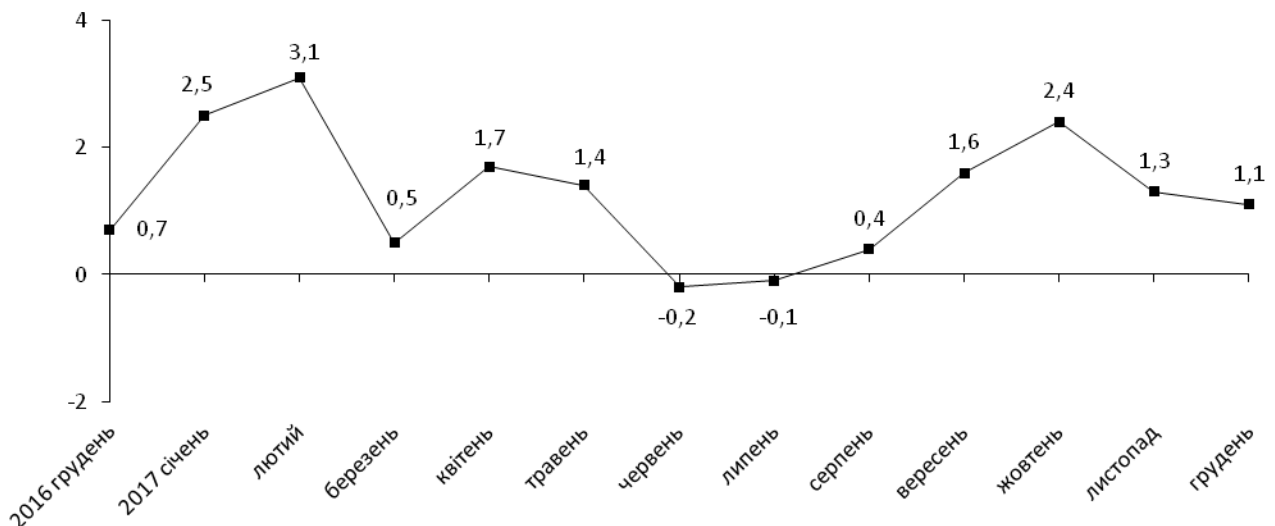
**Зміни цін на продукти харчування та безалкогольні напої**  
(у % до попереднього місяця)



**Зміни цін на житло, воду, електроенергію, газ та інші види палива**  
(у % до попереднього місяця)



**Зміни цін на транспорт**  
(у % до попереднього місяця)



Географічне охоплення

Спостереження охоплює усі регіони України, крім тимчасово окупованої території Автономної Республіки Крим і м. Севастополя, а також частини зони проведення антитерористичної операції. Спостереження за змінами споживчих цін (тарифів) проводиться в містах, які відібрані на основі процедури стратифікованого багатоступеневого відбору з елементами методу ймовірності, пропорційній розміру. Відбір міст здійснюється на державному рівні і є репрезентативним для розрахунку ІСЦ для кожного регіону країни. Спостереження за змінами споживчих цін (тарифів) не проводиться в сільській місцевості.

#### Методологія та визначення

**Індекс споживчих цін** (ІСЦ, індекс інфляції) є показником зміни в часі цін і тарифів на товари та послуги, які купує населення для невиробничого споживання. Розраховується щомісячно на основі даних про ціни (одержуються органами державної статистики шляхом щомісячної реєстрації цін і тарифів на споживчому ринку) та даних національних рахунків щодо витрат домогосподарств на кінцеве споживання по країні в цілому з подальшим розподілом (за результатами вибіркового обстеження умов життя домогосподарств). Методологія розрахунку: [http://www.ukrstat.gov.ua/metod\\_polog/metod\\_doc/2016/158/mp\\_spoz\\_h\\_ciny.zip](http://www.ukrstat.gov.ua/metod_polog/metod_doc/2016/158/mp_spoz_h_ciny.zip).

Довідка: тел. (036-2) 26-44-75; e-mail: [gus@rv.ukrstat.gov.ua](mailto:gus@rv.ukrstat.gov.ua)

Більше інформації: <http://www.rv.ukrstat.gov.ua>(Статистична інформація/Економічна статистика/Ціни)

© Головне управління статистики у Рівненській області, 2018