

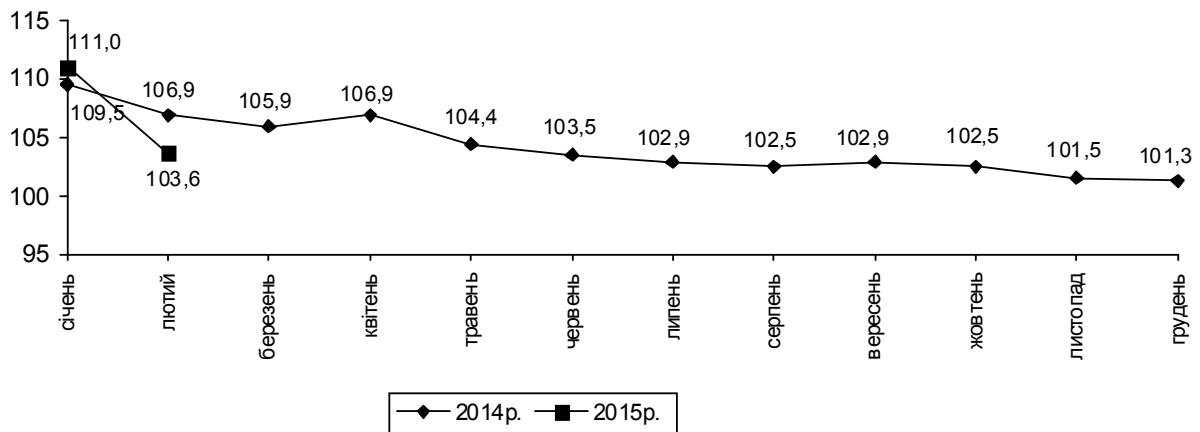


17.03.2015 № 184

Підсумки роботи транспорту Рівненської області за січень–лютий 2015 року

У січні–лютому 2015р. **вантажооборот** підприємств транспорту становив 1,4 млрд.ткм, що на 3,6% більше обсягу січня–лютого 2014р.

Вантажооборот підприємств транспорту (наростаючим підсумком у % до відповідного періоду попереднього року)



За січень–лютий 2015р. усіма видами транспорту **перевезено** 1,4 млн.т вантажів, або 92,4% від обсягу січня–лютого 2014р.

	Вантажооборот		Перевезено (відправлено) вантажів	
	млн.ткм	у % до січня–лютого 2014р.	тис.т	у % до січня–лютого 2014р.
Транспорт	1435,9	103,6	1425,7	92,4
залізничний ¹	1316,2	105,0	1192,3	97,8
автомобільний ²	119,7	89,7	233,4	72,1
авіаційний	—	—	—	—

¹ Відправлення вантажів по Відокремленому підрозділу «Рівненська дирекція залізничних перевезень» за даними Державного територіально-галузевого об'єднання «Львівська залізниця».

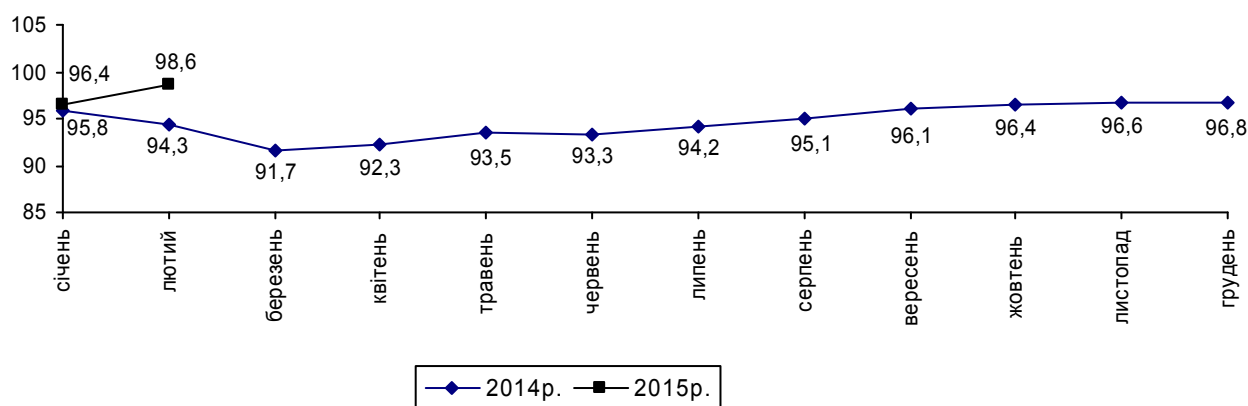
² З урахуванням пасажирських перевезень, виконаних фізичними особами-підприємцями.

Залізничним транспортом відправлено 1192,3 тис.т вантажів, що становить 97,8% від обсягів січня–лютого 2014р. Відправлення зерна і продуктів перемоли збільшилося в 1,6 раза, цементу – на 21,5%, хімічних і

мінеральних добрив – на 15,1%, бруксту чорних металів – на 14,4%. У той же час відправлення нафти і нафтопродуктів зменшилося на 10,0%, лісових вантажів – на 16,0%, кам'яного вугілля – на 20,1%, будівельних матеріалів – на 20,5%.

За січень–лютий 2015р. усіма видами транспорту виконано **пасажи́рооборот** в обсязі 348,5 млн.пас.км, що становить 98,6% від обсягу січня–лютого 2014р.

Пасажи́рооборот підприємств транспорту
(наростаючим підсумком у % до відповідного періоду попереднього року)



Послугами **пасажи́рського транспорту** за січень–лютий 2015р. скористалися 21,5 млн. пасажирів, що на 5,1% більше, ніж за січень–лютий 2014р.

	Пасажи́рооборот		Перевезено (відправлено) пасажирів	
	млн.пас.км	у % до січня–лютого 2014р.	тис.	у % до січня–лютого 2014р.
Транспорт	348,5	98,6	21541,9	105,1
залізничний ¹	152,0	103,5	1615,0	100,0
автомобільний ²	178,5	91,0	15544,6	95,3
тролейбусний	18,0	169,7	4382,3	169,7
авіаційний	—	—	—	—

¹ Відправлення пасажирів по Відокремленому підрозділу «Рівненська дирекція залізничних перевезень» за даними Державного територіально-галузевого об'єднання «Львівська залізниця»

² З урахуванням пасажирських перевезень, виконаних фізичними особами-підприємцями.

Начальник

Ю.В.Мороз

Довідки за телефоном: 22-30-84

Веб-сайт Головного управління статистики у Рівненській області: www.rv.ukrstat.gov.ua

© Головне управління статистики у Рівненській області, 2015