



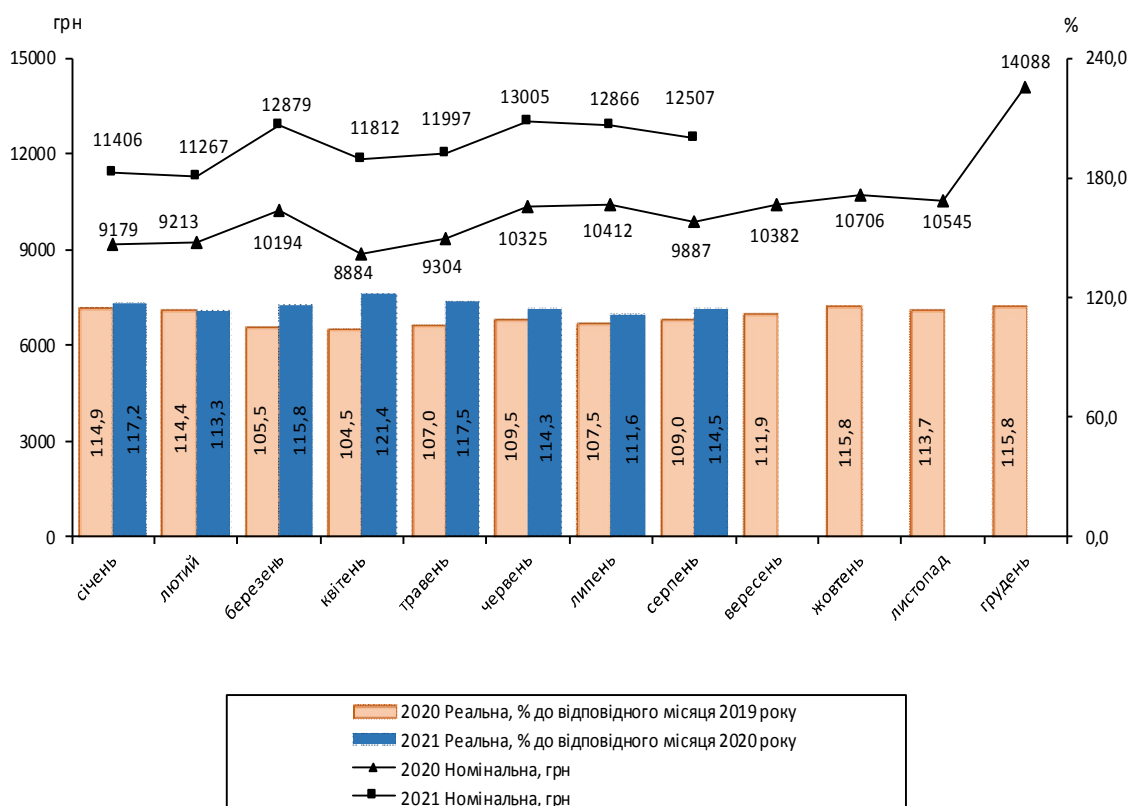
29.09.2021

## Заробітна плата по Рівненській області у серпні 2021 року

Середня номінальна заробітна плата штатного працівника підприємств, установ та організацій у серпні 2021р. становила 12507 грн, що у 2,1 раза вище рівня мінімальної заробітної плати (6000 грн).

Порівняно з липнем 2021р. розмір середньої номінальної заробітної плати зменшився на 2,8%, а за останні 12 місяців (відносно серпня 2020р.) збільшився на 26,5%.

## Динаміка середньої заробітної плати у 2020–2021 роках



Індекс реальної заробітної плати у серпні 2021р. порівняно з липнем 2021р. становив 97,4%, а відносно серпня 2020р. – 114,5%.

Більше інформації щодо середньої заробітної плати наведено в додатку.

### Географічне охоплення

Спостереження охоплює усі регіони України, крім тимчасово окупованої території Автономної Республіки Крим, м.Севастополя та частини тимчасово окупованих територій у Донецькій та Луганській областях.

### Методологія та визначення

**Номінальна заробітна плата** включає тарифні ставки (посадові оклади), премії, доплати, надбавки, оплату за невідпрацьований час, а також обов'язкові відрахування: податок на доходи фізичних осіб, військовий збір.

**Реальна заробітна плата** характеризує купівельну спроможність номінальної заробітної плати під впливом змін споживчих цін на товари і послуги та рівня податків й обов'язкових платежів.

**Індекс реальної заробітної плати** розраховується шляхом ділення індексу нарахованої номінальної заробітної плати (без урахування податку на доходи фізичних осіб та військового збору) на індекс споживчих цін.

Інформація підготовлена на підставі даних державного статистичного спостереження "Обстеження підприємств із питань статистики праці", яке охоплює юридичні особи та відокремлені підрозділи юридичних осіб із кількістю найманих працівників 10 і більше осіб.

Інформація щодо номінальної заробітної плати формується в цілому по регіону, за видами економічної діяльності на рівні секцій і розділів відповідно до Класифікації видів економічної діяльності ([http://www.ukrstat.gov.ua/klasf/nac\\_kls/op\\_dk009\\_20\\_2016.htm](http://www.ukrstat.gov.ua/klasf/nac_kls/op_dk009_20_2016.htm)) та районами. Інформація щодо індексу реальної заробітної плати розраховується по Україні в цілому та по регіонах.

Методологічні положення: [http://www.ukrstat.gov.ua/norm\\_doc/2020/93/93\\_2020.htm](http://www.ukrstat.gov.ua/norm_doc/2020/93/93_2020.htm).

Інструкція зі статистики заробітної плати:

[http://www.ukrstat.gov.ua/metod\\_polog/metod\\_doc/spr/spr\\_01.pdf](http://www.ukrstat.gov.ua/metod_polog/metod_doc/spr/spr_01.pdf)

Методика розрахунку індексів реальної заробітної плати:

[http://www.ukrstat.gov.ua/metod\\_polog/metod\\_doc/2012/378/metod.zip](http://www.ukrstat.gov.ua/metod_polog/metod_doc/2012/378/metod.zip)

### Перегляд даних

Перегляд даних не здійснюється.

Довідка: тел. (036-2) 26-39-75; e-mail: [gus@rv.ukrstat.gov.ua](mailto:gus@rv.ukrstat.gov.ua)

Більше інформації: <http://www.gusrv.gov.ua>

© Головне управління статистики у Рівненській області, 2021

**Заробітна плата штатних працівників  
за видами економічної діяльності  
у серпні 2021 року**

	Код за КВЕД- 2010	Нараховано в середньому працівнику						
		за місяць					за відпрацьовану годину	
		грн	у % до				грн	% до липня 2021
			липня 2021	серпня 2020	середнього рівня по області	мінімальної заробітної плати (6000 грн)		

**У середньому**

<b>по Рівненській області</b>		<b>12507</b>	<b>97,2</b>	<b>126,5</b>	<b>100,0</b>	<b>208,5</b>	<b>99,15</b>	<b>96,7</b>
Сільське господарство, лісове господарство та рибне господарство	A	14249	100,3	144,5	113,9	237,5	95,35	104,7
Промисловість	B+C+D+E	15999	96,9	116,5	127,9	266,7	117,04	98,9
Добувна промисловість і розроблення кар'єрів	B	17697	116,0	133,0	141,5	295,0	124,25	121,1
Переробна промисловість	C	11330	98,3	111,9	90,6	188,8	81,34	101,5
Постачання електроенергії, газу, пари та кондиційованого повітря	D	26789	94,0	119,0	214,2	6446,5	208,63	98,1
Водопостачання; каналізація, поводження з відходами	E	10658	97,7	122,9	85,2	177,6	73,36	75,4
Будівництво	F	10831	102,0	141,2	86,6	180,5	74,18	106,9
Оптова та роздрібна торгівля; ремонт автотранспортних засобів і мотоциклів	G	9077	99,6	118,8	72,6	151,3	63,16	103,8
Транспорт, складське господарство, поштова та кур'єрська діяльність	H	9778	97,9	104,2	78,2	163,0	76,76	104,1
Тимчасове розміщування й організація харчування	I	8106	118,9	190,3	64,8	135,1	65,62	114,3
Інформація та телекомунікації	J	9230	101,3	111,5	73,8	153,8	68,44	106,7
Фінансова та страхова діяльність	K	14463	94,8	109,3	115,6	241,0	104,11	100,2
Операції з нерухомим майном	L	8472	107,0	153,1	67,7	141,2	62,39	111,2
Професійна, наукова та технічна діяльність	M	10331	105,5	112,0	82,6	172,2	87,06	108,8
Діяльність у сфері адміністративного та допоміжного обслуговування	N	9248	98,6	112,0	73,9	154,1	61,48	103,1
Державне управління й оборона; обов'язкове соціальне страхування	O	17925	105,8	129,7	143,3	298,8	136,66	112,1
Освіта	P	10149	88,3	132,6	81,1	169,2	121,05	54,5
Охорона здоров'я та надання соціальної допомоги	Q	10140	100,6	129,7	81,1	169,0	78,79	108,1
Мистецтво, спорт, розваги та відпочинок	R	9357	89,7	135,1	74,8	156,0	81,36	78,7
Надання інших видів послуг	S	11188	98,8	106,4	89,5	186,5	81,05	104,1