



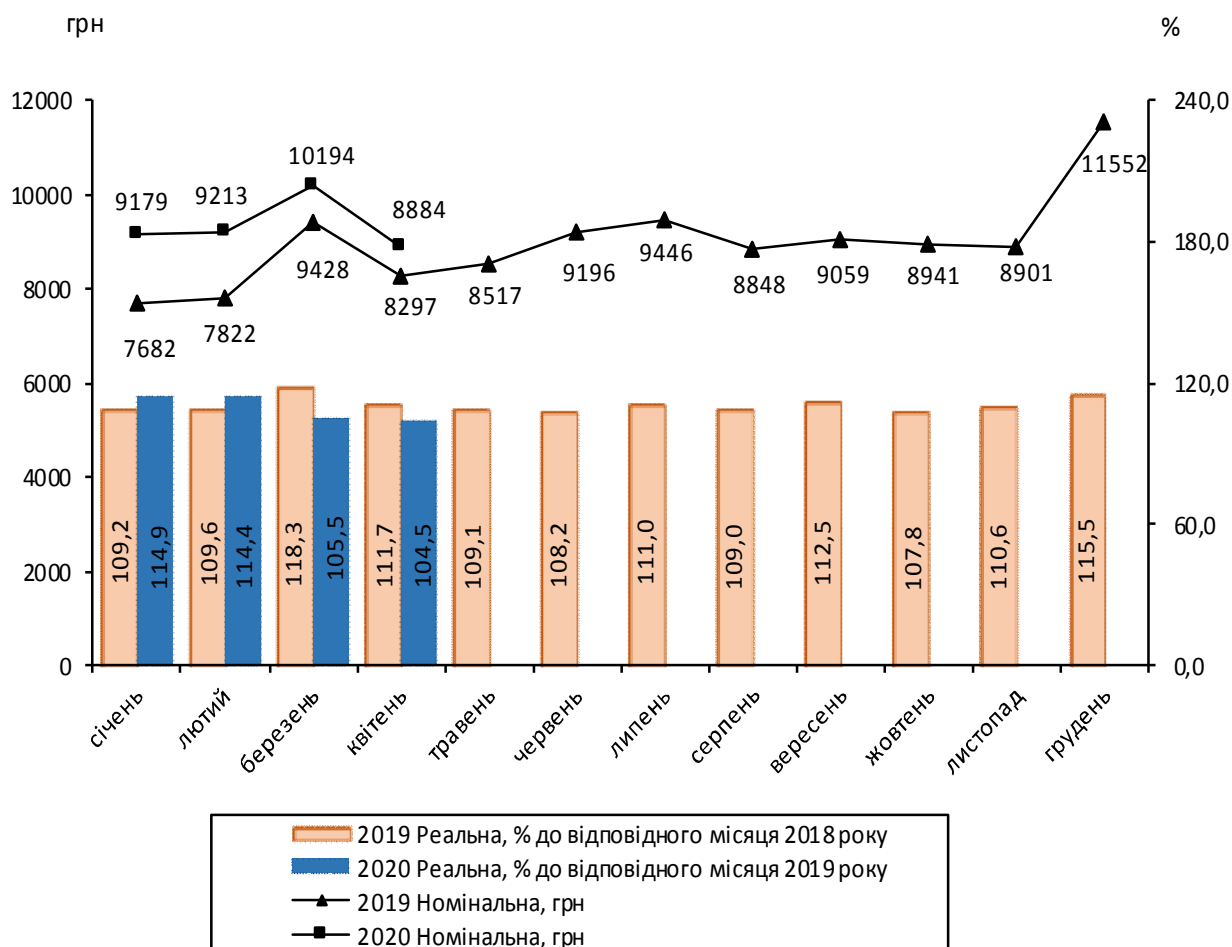
01.06.2020

Заробітна плата по Рівненській області у квітні 2020 року

Середня номінальна заробітна плата штатного працівника підприємств, установ та організацій у квітні 2020р. становила 8884 грн, що в 1,9 раза вище рівня мінімальної заробітної плати (4723 грн).

Порівняно з березнем 2020р. розмір середньої номінальної заробітної плати зменшився на 12,9%, а за останні 12 місяців (відносно квітня 2019р.) збільшився на 7,1%.

Динаміка середньої заробітної плати у 2019–2020 роках



Індекс реальної заробітної плати у квітні 2020р. порівняно з березнем 2020р. становив 86,7%, а відносно квітня 2019р. – 104,5%.

Більше інформації щодо середньої заробітної плати наведено в додатку.

Географічне охоплення

Спостереження охоплює усі регіони України, крім тимчасово окупованої території Автономної Республіки Крим і м.Севастополя, а також частини тимчасово окупованих територій у Донецькій та Луганській областях.

Методологія та визначення

Номінальна заробітна плата включає тарифні ставки (посадові оклади), премії, доплати, надбавки, оплату за невідпрацьований час, а також обов'язкові відрахування: податок на доходи фізичних осіб, військовий збір.

Реальна заробітна плата характеризує купівельну спроможність номінальної заробітної плати під впливом змін споживчих цін на товари і послуги та рівня податків й обов'язкових платежів.

Індекс реальної заробітної плати розраховується шляхом ділення індексу нарахованої номінальної заробітної плати (без урахування податку на доходи фізичних осіб та військового збору) на індекс споживчих цін.

Інформація підготовлена на підставі даних державного статистичного спостереження "Обстеження підприємств із питань статистики праці", яке охоплює юридичні особи та відокремлені підрозділи юридичних осіб із кількістю найманих працівників 10 і більше осіб.

Інформація щодо номінальної заробітної плати формується в цілому по регіону за видами економічної діяльності на рівні секцій і розділів відповідно до Класифікації видів економічної діяльності (http://www.ukrstat.gov.ua/klasf/nac_kls/dc_009.rar). Інформація щодо індексу реальної заробітної плати розраховується в цілому по регіону.

Методологічні положення: http://www.ukrstat.gov.ua/metod_polog/metod_doc/2016/117/mp_op_sp.zip

Інструкція зі статистики заробітної плати: http://www.ukrstat.gov.ua/norm_doc/2004/5/inst_st_zarplat.zip

Методика розрахунку індексів реальної заробітної плати:

http://www.ukrstat.gov.ua/metod_polog/metod_doc/2012/378/metod.zip

Перегляд даних

Перегляд даних не здійснюється.

Довідка: тел. (036-2) 26-39-75; e-mail: gus@rv.ukrstat.gov.ua

Більше інформації: <http://www.gusrv.gov.ua>

© Головне управління статистики у Рівненській області, 2020

**Заробітна плата штатних працівників
за видами економічної діяльності
у квітні 2020 року**

	Код за КВЕД- 2010	Нараховано в середньому працівнику						
		за місяць					за відпрацьовану годину	
		грн	у % до				грн	у % до березня 2020
			березня 2020	квітня 2019	середнього рівня по області	мінімальної заробітної плати (4723 грн)		
Усього		8884	87,1	107,1	100,0	188,1	75,09	100,4
Сільське господарство, лісове господарство та рибне господарство	A	8636	91,6	100,0	97,2	182,9	59,77	95,9
Промисловість	B+C+D+E	12577	76,4	109,4	141,6	266,3	104,39	91,8
Добувна промисловість і розроблення кар'єрів	B	11873	97,9	112,6	133,7	251,4	90,54	105,8
Переробна промисловість	C	8447	85,3	93,6	95,1	178,8	75,85	109,9
Постачання електроенергії, газу, пари та кондиційованого повітря	D	21751	69,0	124,5	244,8	460,5	161,26	75,7
Водопостачання; каналізація, поводження з відходами	E	8100	92,4	109,1	91,2	171,5	61,95	102,8
Будівництво	F	6187	84,7	94,6	69,7	131,0	64,47	115,8
Оптова та роздрібна торгівля; ремонт автотранспортних засобів і мотоциклів	G	6632	89,1	105,8	74,7	140,4	54,35	105,4
Транспорт, складське господарство, поштова та кур'єрська діяльність	H	8239	93,0	98,3	92,7	174,5	76,75	114,0
Тимчасове розміщування й організація харчування	I	3127	80,2	66,9	35,2	66,2	79,73	172,8
Інформація та телекомунікації	J	9685	104,0	121,6	109,0	205,1	68,63	112,4
Фінансова та страхова діяльність	K	13127	97,0	100,1	147,8	277,9	99,46	107,1
Операції з нерухомим майном	L	3761	64,4	59,1	42,3	79,6	48,00	95,2
Професійна, наукова та технічна діяльність	M	7509	101,8	101,6	84,5	159,0	62,60	113,0
Діяльність у сфері адміністративного та допоміжного	N	7512	110,8	95,6	84,6	159,1	60,95	114,2
Державне управління й оборона; обов'язкове	O	11668	101,9	111,2	131,3	247,1	86,81	111,6
соціальне страхування	P	7577	98,9	109,1	85,3	160,4	69,39	107,7
Освіта								
Охорона здоров'я та надання соціальної допомоги	Q	6132	84,9	105,3	69,0	129,8	49,78	98,8
Мистецтво, спорт, розваги та відпочинок	R	6340	95,8	108,6	71,4	134,2	52,48	107,2
Надання інших видів послуг	S	7174	95,0	117,4	80,8	151,9	64,56	110,3