



Держстат  
Головне управління  
статистики  
у Рівненській області  
[www.rv.ukrstat.gov.ua](http://www.rv.ukrstat.gov.ua)

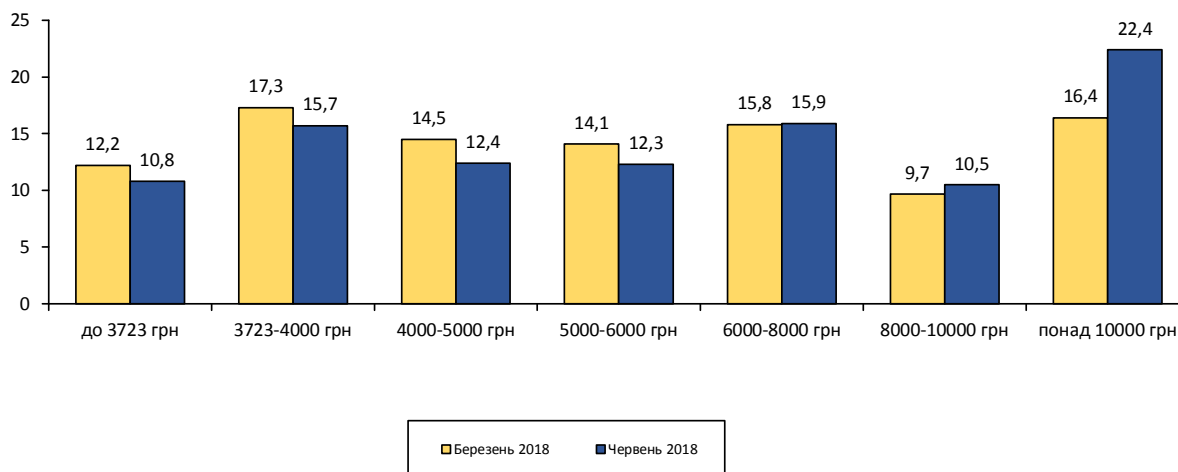
## ЕКСПРЕС-ВИПУСК

20.08.2018 № 487

### Розподіл працівників Рівненської області за розмірами нарахованої їм заробітної плати у червні 2018 року

У червні 2018р. нарахування в межах мінімальної заробітної плати мали 10,8% штатних працівників, що на 1,4 в.п. менше, ніж у березні 2018р. Також за цей період на 1,6 в.п. зменшилася питома вага працівників із нарахуваннями від 3700 грн до 4000 грн. Водночас збільшилась частка працівників із нарахуваннями понад 10000 грн – від 16,4% у березні до 22,4% у червні 2018 року.

### Розподіл кількості штатних працівників за рівнем заробітної плати (у % до кількості працівників, яким оплачено 50% і більше робочого часу)



Більше інформації щодо розподілу кількості штатних працівників за розмірами нарахованої їм заробітної плати наведено у додатку.

#### Географічне охоплення

Спостереження охоплює усі регіони України, без урахування тимчасово окупованої території Автономної Республіки Крим, м.Севастополя та частини тимчасово окупованих територій у Донецькій та Луганській областях.

#### Методологія та визначення

**Заробітна плата** включає тарифні ставки (посадові оклади), премії, доплати, надбавки, оплату за відпрацьований час, а також обов'язкові відрахування (податок на доходи фізичних осіб, військовий збір).

**Штатні працівники** – особи, які перебувають у трудових відносинах із підприємством і отримують заробітну плату, крім тимчасово відсутніх працівників, за якими зберігається місце роботи (знаходяться у відпустках по вагітності та пологах або в додатковій відпустці по догляду за дитиною до досягнення нею віку, визначеного законодавством, проходять військову службу за призовом під час мобілізації), працюючих за цивільно-правовими договорами.

Інформація підготовлена на підставі даних державного статистичного спостереження "Обстеження підприємств із питань статистики праці", яке охоплює юридичні особи та відокремлені підрозділи юридичних осіб із кількістю найманих працівників 10 і більше осіб.

Інформацію узагальнено по регіону та деталізовано за видами економічної діяльності на рівні секцій і розділів відповідно до Класифікації видів економічної діяльності (КВЕД).

Методологічні положення: [http://www.ukrstat.gov.ua/metod\\_polog/metod\\_doc/2016/117/mp\\_op\\_sp.zip](http://www.ukrstat.gov.ua/metod_polog/metod_doc/2016/117/mp_op_sp.zip)

Інструкція зі статистики заробітної плати: [http://www.ukrstat.gov.ua/norm\\_doc/2004/5/inst\\_st\\_zarplat.zip](http://www.ukrstat.gov.ua/norm_doc/2004/5/inst_st_zarplat.zip)

Інструкція зі статистики кількості працівників: [http://www.ukrstat.gov.ua/norm\\_doc/2006/466/inst\\_kilki\\_prac.zip](http://www.ukrstat.gov.ua/norm_doc/2006/466/inst_kilki_prac.zip)

КВЕД: [http://www.ukrstat.gov.ua/klasf/nac\\_kls/dc\\_009.rar](http://www.ukrstat.gov.ua/klasf/nac_kls/dc_009.rar)

#### Перегляд даних / методології:

Перегляд розрахованих та оприлюднених даних не здійснюється.

Довідка: тел. (036-2) 26-39-75; e-mail: [gus@rv.ukrstat.gov.ua](mailto:gus@rv.ukrstat.gov.ua)

Більше інформації: <http://www.rv.ukrstat.gov.ua>

© Головне управління статистики у Рівненській області, 2018

**Розподіл кількості штатних працівників  
за розмірами нарахованої їм заробітної плати  
та видами економічної діяльності у червні 2018 року**

	Код за КВЕД- 2010	Кількість працівників, яким оплачено 50% і більше робочого часу, встановленого на червень, осіб	З них питома вага працівників, яким заробітна плата у червні нарахована у межах, %			
			до 3723,00 грн	від 3723,01 до 4000,00 грн	від 4000,01 до 5000,00 грн	від 5000,01 до 6000,00 грн
<b>Усього</b>		<b>166286</b>	<b>10,8</b>	<b>15,7</b>	<b>12,4</b>	<b>12,3</b>
Сільське господарство, лісове господарство та рибне господарство	A	9215	6,5	24,0	9,8	5,6
Промисловість	B+C+D+E	41016	7,0	12,5	10,0	10,5
добувна промисловість і розроблення кар'єрів	B	2068	7,2	8,9	11,5	10,6
переробна промисловість постачання електроенергії, газу, пари та кондиційованого повітря	C	24439	10,3	17,8	10,6	10,7
водопостачання; каналізація, поводження з відходами	D	12268	0,9	2,6	6,1	6,9
Будівництво	E	2241	4,7	12,0	24,1	27,7
Оптова та роздрібна торгівля; ремонт автотранспортних засобів і мотоциклів	F	2472	12,6	22,9	14,0	18,1
Транспорт, складське господарство, поштова та кур'єрська діяльність	G	11473	22,6	27,8	15,4	10,2
Тимчасове розміщування й організація харчування	H	11540	3,5	22,4	11,1	7,8
Інформація та телекомунікації	I	547	26,0	40,4	14,4	7,7
Фінансова та страхова діяльність	J	1056	4,0	18,8	21,5	17,9
Операції з нерухомим майном	K	1671	4,1	3,7	4,1	6,3
Професійна, наукова та технічна діяльність	L	964	10,4	18,5	8,7	20,7
Діяльність у сфері адміністративного та допоміжного обслуговування	M	1425	8,8	12,3	22,0	12,9
Державне управління й оборона; обов'язкове соціальне страхування	N	934	7,8	12,5	13,0	11,5
Освіта	O	8804	9,7	7,6	8,5	9,2
Охорона здоров'я та надання соціальної допомоги	P	43932	9,7	11,8	10,0	14,0
Мистецтво, спорт, розваги та відпочинок	Q	26466	16,8	18,5	20,5	17,5
Надання інших видів послуг	R	4387	21,9	16,8	14,7	12,8
	S	384	22,9	22,6	14,0	6,4

	Код за КВЕД- 2010	З них питома вага працівників, яким заробітна плата у червні нарахована у межах, %				
		від 6000,01 до 7000,00 грн	від 7000,01 до 8000,00 грн	від 8000,01 до 10000,00 грн	від 10000,01 до 15000,00 грн	понад 15000,00 грн
<b>Усього</b>		<b>8,1</b>	<b>7,7</b>	<b>10,5</b>	<b>13,4</b>	<b>9,1</b>
Сільське господарство, лісове господарство та рибне господарство	A	5,1	6,3	8,9	18,6	15,2
Промисловість	B+C+D+E	8,7	7,8	13,4	16,6	13,5
добувна промисловість і розроблення кар'єрів	B	9,8	7,0	12,7	18,8	13,5
переробна промисловість	C	9,1	8,4	15,4	13,4	4,3
постачання електроенергії, газу, пари та кондиційованого повітря	D	7,7	6,9	10,3	24,6	34,0
водопостачання; каналізація, поводження з відходами	E	9,5	7,4	8,4	5,1	1,1
Будівництво	F	7,5	4,9	5,1	6,9	8,0
Оптова та роздрібна торгівля; ремонт автотранспортних засобів і мотоциклів	G	6,2	5,0	5,9	4,8	2,1
Транспорт, складське господарство, поштова та кур'єрська діяльність	H	7,8	8,8	15,3	16,6	6,7
Тимчасове розміщування й організація харчування	I	2,4	2,7	2,0	3,3	1,1
Інформація та телекомунікації	J	9,8	6,3	8,4	9,1	4,2
Фінансова та страхова діяльність	K	6,3	8,9	25,2	26,8	14,6
Операції з нерухомим майном	L	11,4	5,7	8,8	8,9	6,9
Професійна, наукова та технічна діяльність	M	9,0	8,4	11,2	8,1	7,3
Діяльність у сфері адміністративного та допоміжного обслуговування	N	16,4	9,6	16,9	9,1	3,2
Державне управління й оборона; обов'язкове соціальне страхування	O	7,9	8,3	13,3	19,0	16,5
Освіта	P	9,2	9,5	10,2	15,7	9,9
Охорона здоров'я та надання соціальної допомоги	Q	8,0	5,7	6,2	4,8	2,0
Мистецтво, спорт, розваги та відпочинок	R	8,5	7,1	8,2	8,2	1,8
Надання інших видів послуг	S	1,0	3,3	3,5	19,4	6,9