

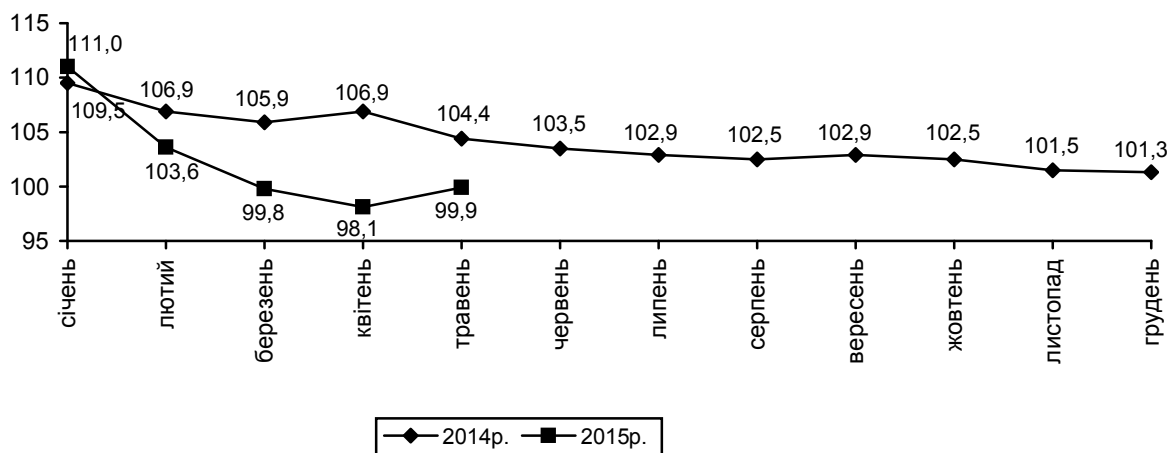


17.06.2015 № 404

Підсумки роботи транспорту Рівненської області за січень–травень 2015 року

У січні–травні 2015р. підприємствами транспорту виконано **вантажооборот** в обсязі 3,8 млрд.ткм, що становить 99,9% рівня січня–травня 2014р.

Вантажооборот підприємств транспорту
(наростаючим підсумком у % до відповідного періоду попереднього року)



За січень–травень 2015р. усіма видами транспорту **перевезено** 4,5 млн.т вантажів, або 85,2% обсягів січня–травня 2014р.

	Вантажооборот		Перевезено (відправлено) вантажів	
	млн.ткм	у % до січня–травня 2014р.	тис.т	у % до січня–травня 2014р.
Транспорт	3777,2	99,9	4465,7	85,2
залізничний ¹	3416,8	101,6	3548,2	88,2
автомобільний ²	360,4	86,4	917,5	75,3
авіаційний	—	—	—	—

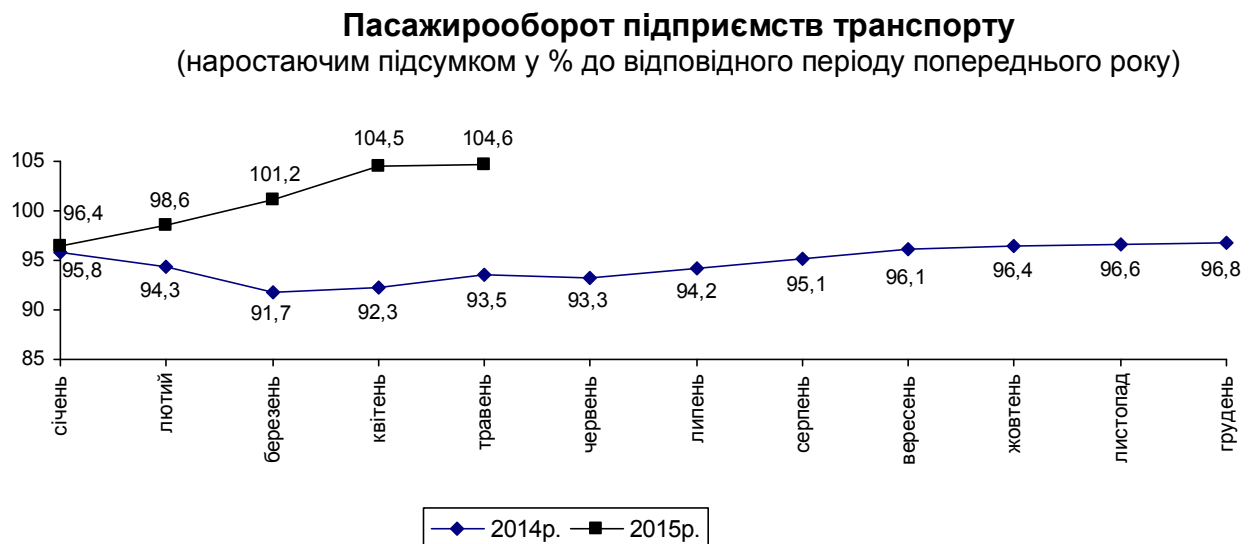
¹ Відправлення вантажів по Відокремленому підрозділу «Рівненська дирекція залізничних перевезень» за даними Державного територіально-галузевого об'єднання «Львівська залізниця».

² З урахуванням пасажирських перевезень, виконаних фізичними особами-підприємцями.

Залізничним транспортом відправлено 3,5 млн.т вантажів, що становить 88,2% обсягів січня–травня 2014р. Відправлення цементу

зменшилося на 2,4%, лісових вантажів – на 8,5%, будівельних матеріалів – на 27,7%, кам'яного вугілля – на 30,2%, чорних металів – на 50,0%, нафти і нафтопродуктів – на 59,3%. У той же час відправлення зерна і продуктів перемолу збільшилося в 1,6 раза, хімічних і мінеральних добрив – на 28,4%, брухту чорних металів – на 22,5%.

За січень–травень 2015р. усіма видами транспорту виконано **пасажи́рооборот** в обсязі 981,7 млн.пас.км, що на 4,6% більше обсягів січня–травня 2014р.



Послугами **пасажи́рського транспорту** за січень–травень 2015р. скористалося 58,2 млн. пасажирів, що на 8,1% більше, ніж за січень–травень 2014р.

	Пасажи́рооборот		Перевезено (відправлено) пасажирів	
	млн.пас.км	у % до січня–травня 2014р.	тис.	у % до січня–травня 2014р.
Транспорт	981,7	104,6	58238,1	108,1
залізничний ¹	468,7	116,0	4503,8	102,7
автомобільний ²	457,8	90,8	40281,7	95,7
тролейбусний	55,2	182,1	13452,6	182,1
авіаційний	—	—	—	—

¹ Відправлення пасажирів по Відокремленому підрозділу «Рівненська дирекція залізничних перевезень» за даними Державного територіально-галузевого об'єднання «Львівська залізниця»

² З урахуванням пасажирських перевезень, виконаних фізичними особами-підприємцями.

Начальник

Ю.В.Мороз

Довідки за телефоном: 22-30-84

Веб-сайт Головного управління статистики у Рівненській області: www.rv.ukrstat.gov.ua

© Головне управління статистики у Рівненській області, 2015